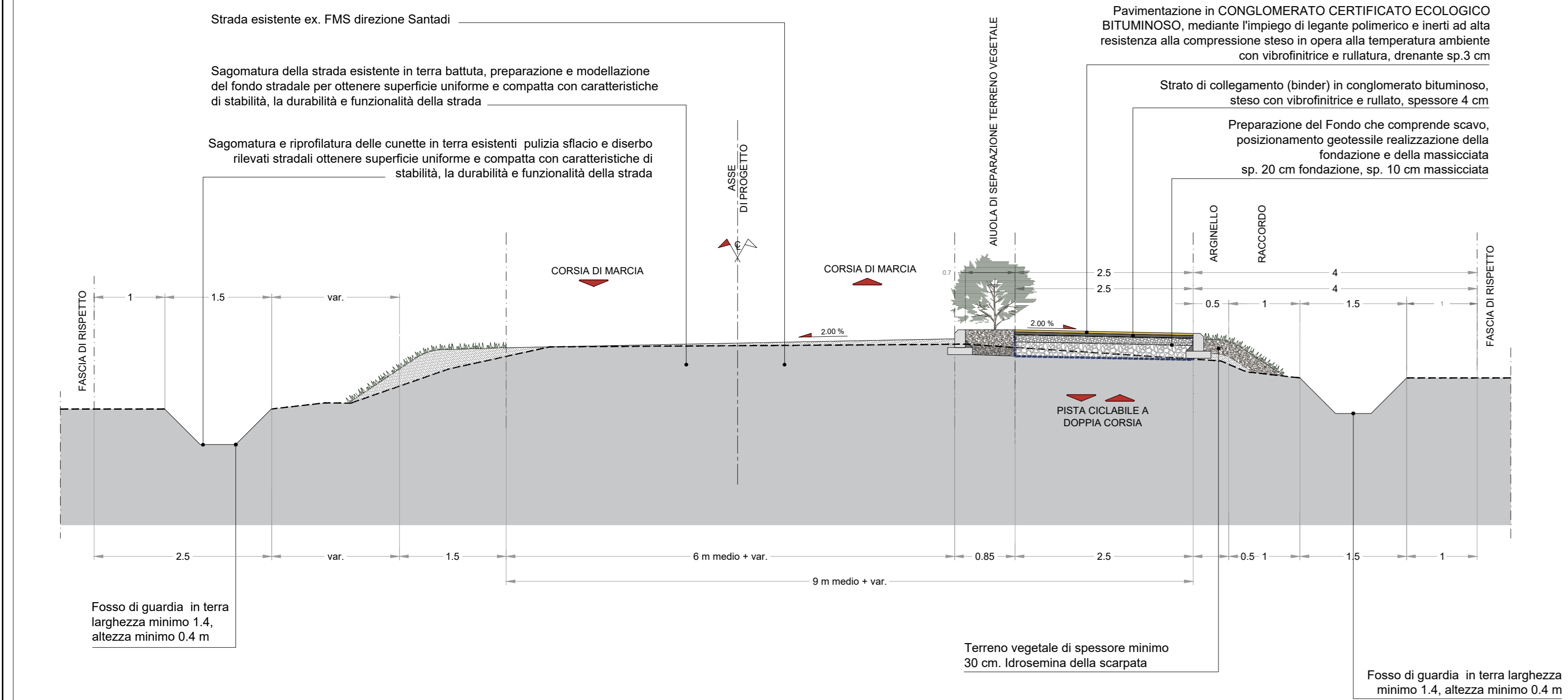
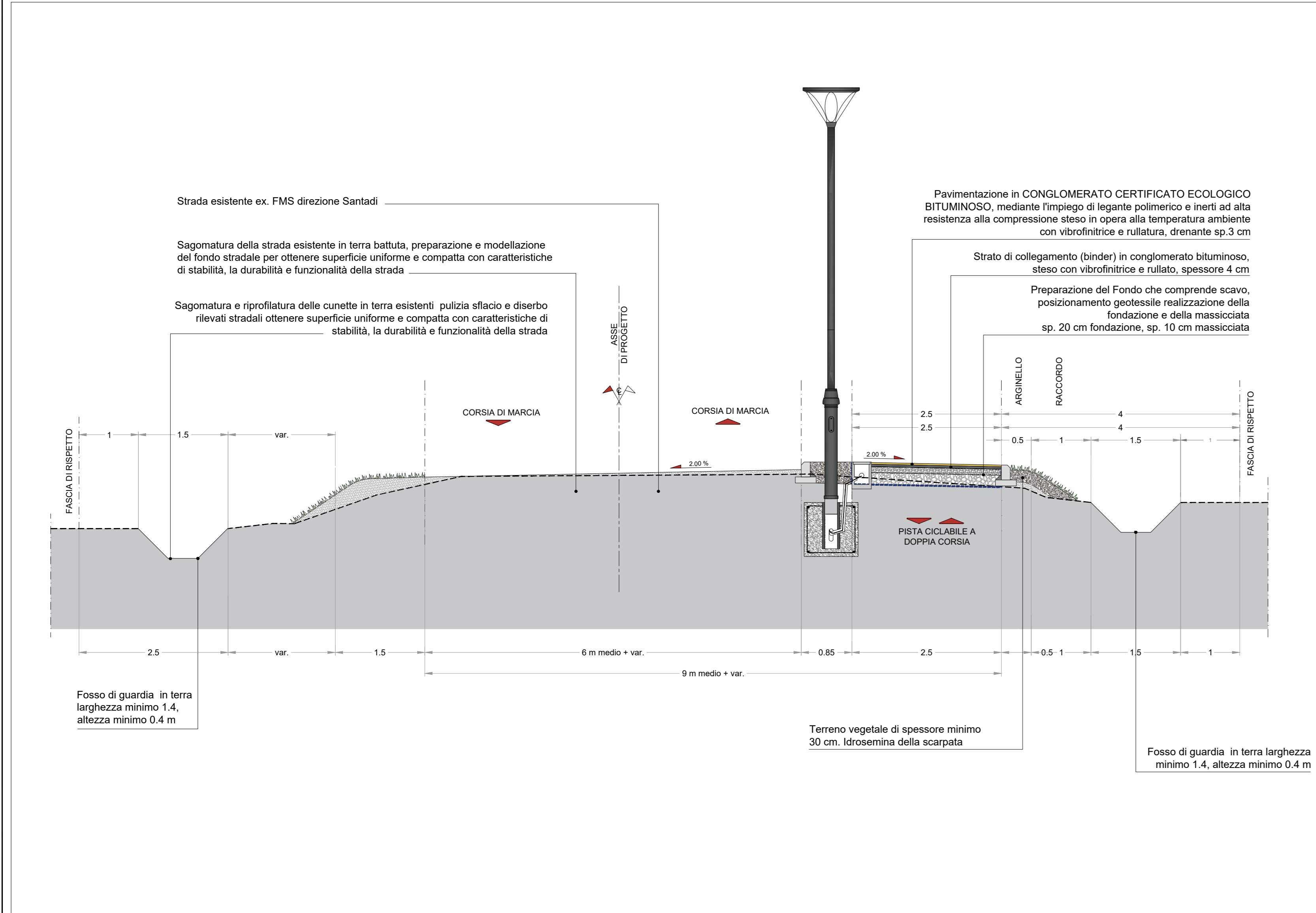
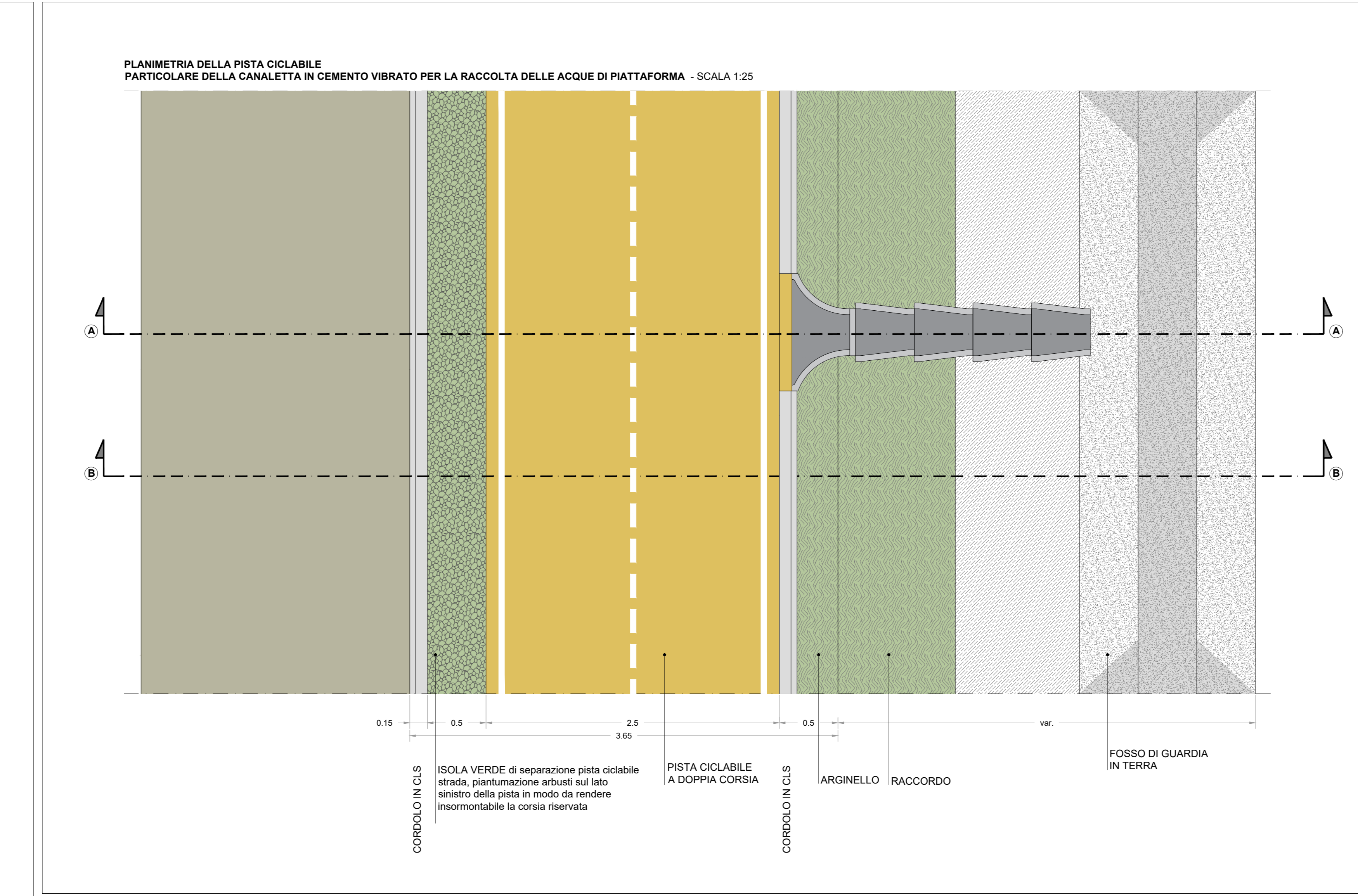


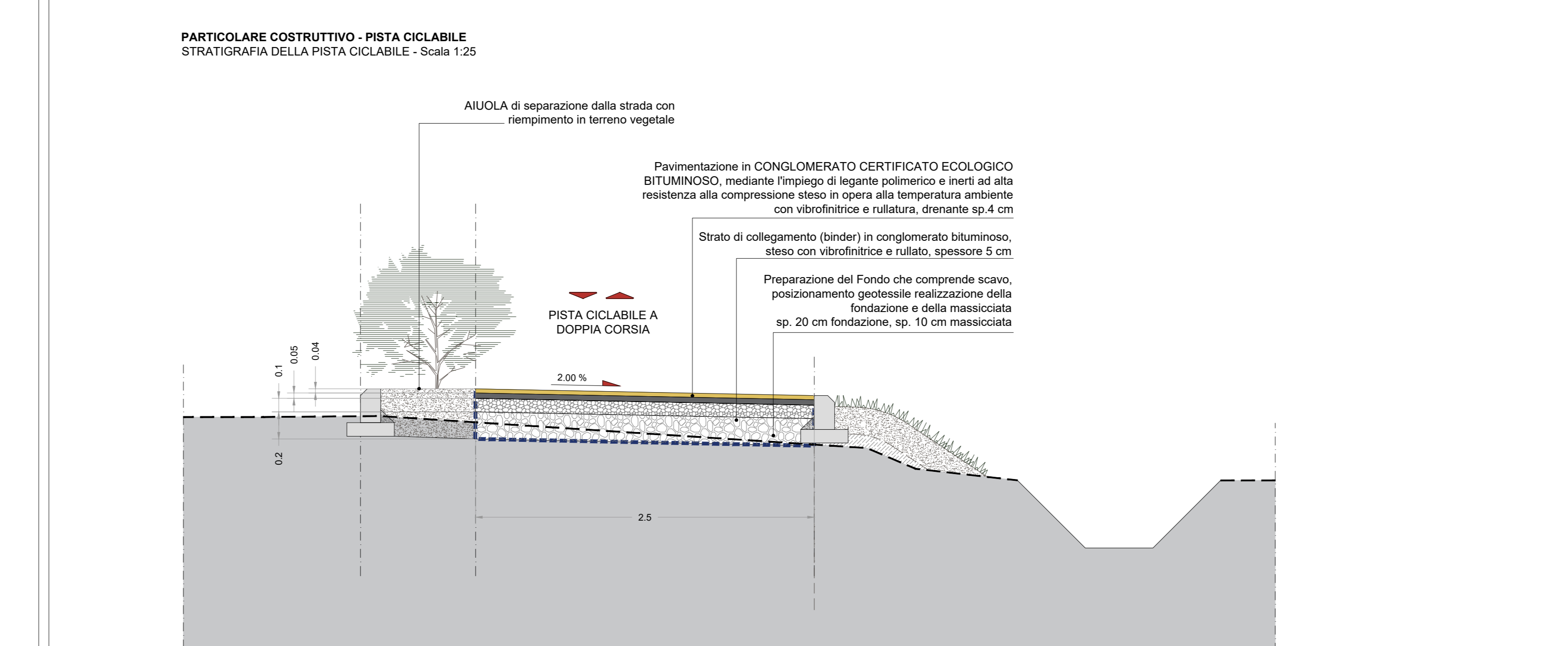
SEZIONE TIPO - PISTA CICLABILE IN AFFIANCAMENTO ALLA STRADA COMUNALE EX FMS DIREZIONE SANTADI
Soluzione con sede propria a doppio senso di percorrenza posta su un lato della strada con larghezza pari a 2,50 m - Scala 1:50



PARTICOLARI COSTRUTTIVI PISTA CICLABILE SISTEMA DI SMALTIMENTO ACQUA DI PIATTAFORMA DELLA PISTA CICLABILE - Scala 1:25



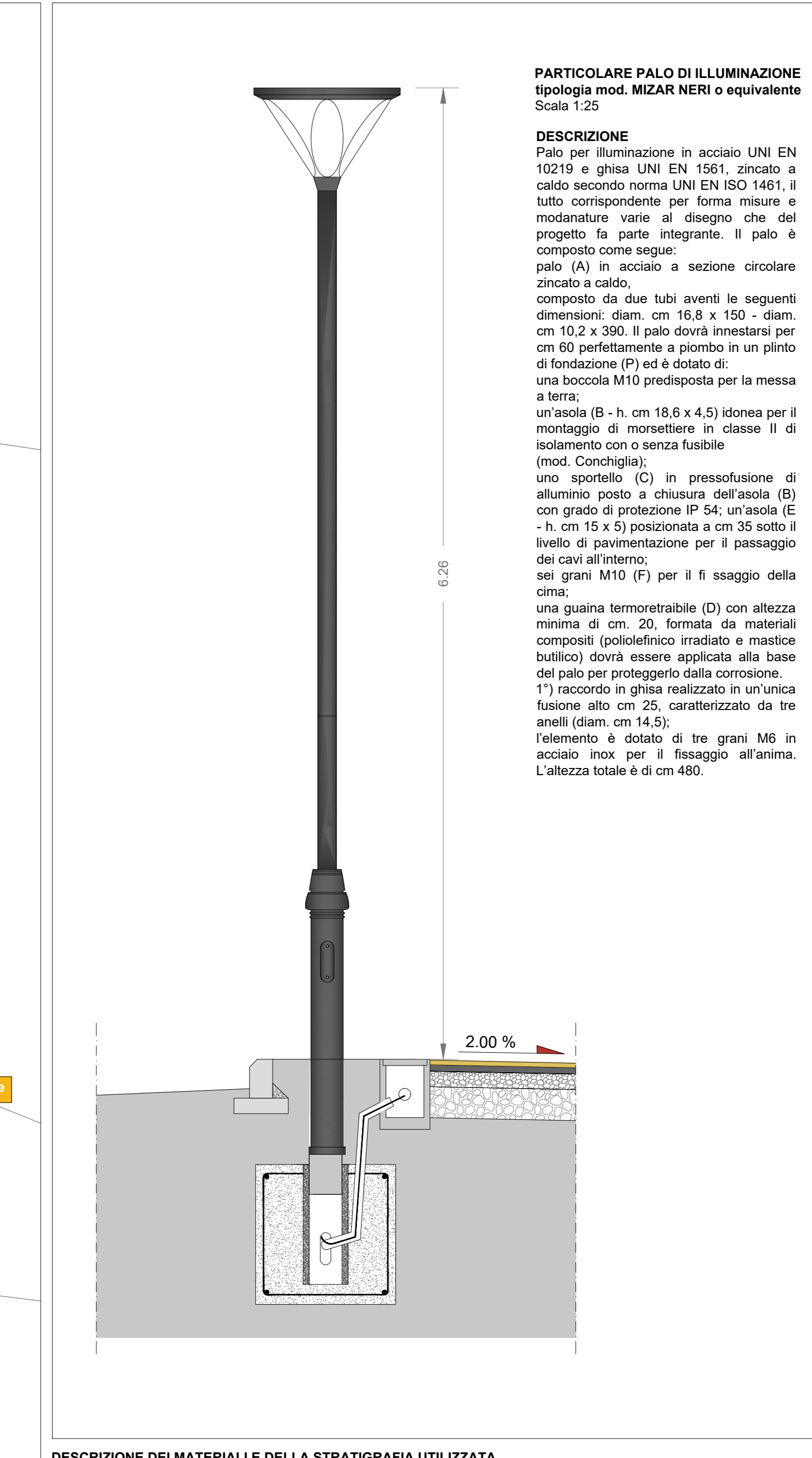
PARTICOLARI COSTRUTTIVI SEZIONE STRADALE PISTA CICLABILE PARTICOLARE DEI MATERIALI E DELLA STRATIGRAFIA UTILIZZATA - Scala 1:25



PLANIMETRIA PISTA CICLABILE IN AFFIANCAMENTO ALLA STRADA EX FMS COMUNALE
Tratto centrale dell'intervento - Scala 1:500



PARTICOLARI COSTRUTTIVI PISTA CICLABILE IMPIANTO DI ILLUMINAZIONE PUBBLICA - Scala 1:25



DESCRIZIONE DEI MATERIALI E DELLA STRATIGRAFIA UTILIZZATA

La pista ciclabile deve avere una pavimentazione che garantisca una elevata scorrevolezza ma che allo stesso tempo abbia una buona aderenza durante la fase di frenata. Per questo motivo si consiglia di evitare le pavimentazioni in masselli autobloccanti in c/c o in materiali lisci, che sono comunemente utilizzate per i marciapiedi, in quanto procurano vibrazioni e non garantiscono la sicurezza dei ciclisti.

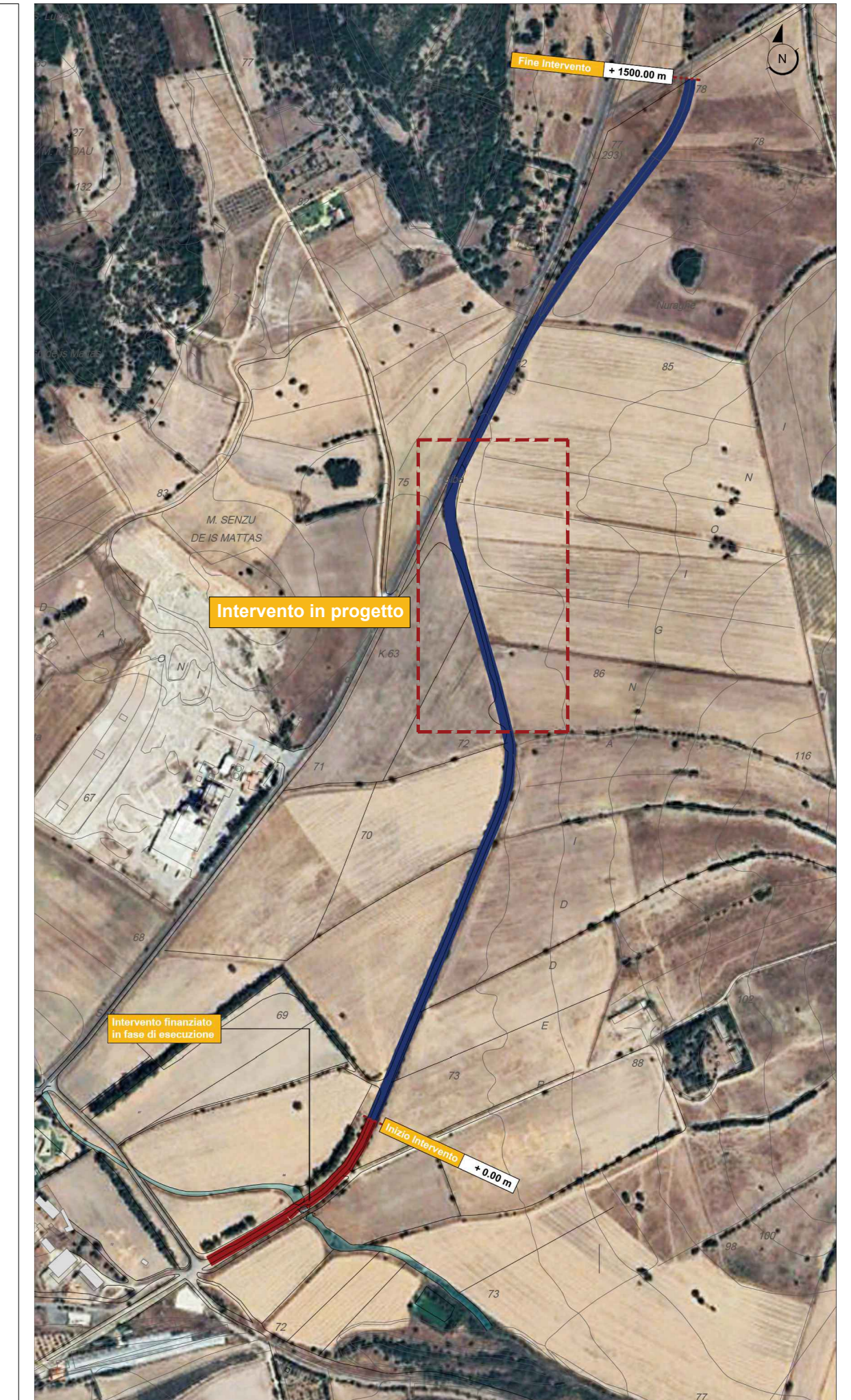
Tra le tipologie riportate di pavimentazione proposte per gli itinerari ciclabili per la realizzazione del Sistema di Mobilità Ciclistica della Sardegna, il caso di progetto risulta essere conglomerato bituminoso ecologico nell'ambito di sede propria lungo argini di fiumi e canali.

La stratigrafia della pavimentazione ciclabile sarà costituita come segue:

- Pavimentazione in CONGLOMERATO CERTIFICATO ECOLOGICO BITUMINOSO, mediante l'impiego di legante polimerico e inerti ad alta resistenza alla compressione steso in opera alla temperatura ambiente con vibrofinitrice e rullatura, drenante sp. 4 cm;
- Strato di collegamento (binder) in conglomerato bituminoso, steso con vibrofinitrice e rullato, spessore 5 cm;
- Preparazione del Fondo che comprende scavo, posizionamento geotessile realizzazione della fondazione e della massicciata sp. 30 cm fondazione, sp. 10 cm massicciata



PLANIMETRIA INTERVENTO
Tratto compreso tra primo rilevamento e strada comunale di Santadi per un'estensione di 1600



REALIZZAZIONE PISTA CICLABILE SU STRADA EX F.M.S. (DIREZIONE SANTADI)

Legge Regionale 08 Maggio 2025, n. 12 articolo 7, comma 1, lettera b) Progettazione e realizzazione di itinerari ciclabili di competenza degli Enti Locali - Deliberazione della Giunta Regionale n. 30/49 del 05.06.2025



PROGETTO DI FATTIBILITA' TECNICO ECONOMICA

COMMITTENTE	Comune di Piscinas Via Regina Margherita 65 09010 Piscinas (SU)
RESPONSABILE UNICO DEL PROGETTO	Geom. Maurizio Desogus
UFFICIO TECNICO	Geom. Maurizio Desogus
ELABORATO:	PARTICOLARI COSTRUTTIVI SEZIONI TIPO PISTA CICLABILE STRATIGRAFIA PACCHETTO CICLABILE
CODICE:	PFTE-CP-RPC-003-D
SCALA:	1:50-1:25
Data:	Luglio 2025